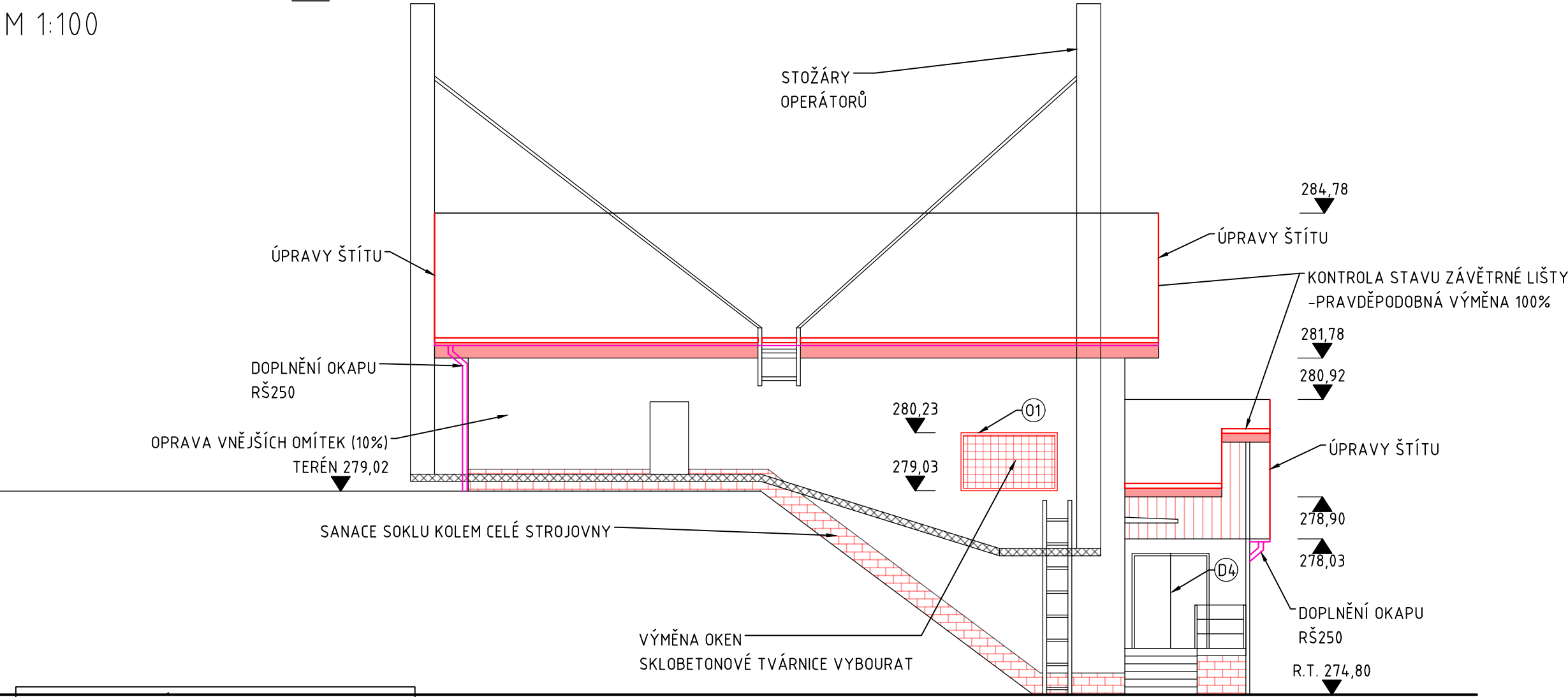


POHLED BOČNÍ_2
M 1:100



VÝPIS OKEN			
OZN.	ROZMĚR (mm)	KS	POZNÁMKA
01	2000x1200	4	1xZAZDÍT, 3xVÝMĚNA
02	1200 x 800	2	2xVÝMĚNA

LEGENDA

- ODSTRANĚNÍ POBITÍ ŠTÍTU PALUBKAMI + NÁSLEDNÉ OMÍTNUTÍ VYZDÍVKY ŠTÍTU
- ODSTRANĚNÍ POBITÍ PŘESAHU STŘECHY PALUBKAMI
+ZÚŽENÍ POBITÍ PŘESAHU STŘECHY - tl. 190 mm, C24, SIBIŘSKÝ MODŘÍN, IMPREGNACE MIN. 3x, VŽDY PATRNÉ JINÉ ODSŤINY
- SANACE SOKLU KOLEM CELÉ STROJOVNY
 - ODKOPAT VNĚJŠÍ LÍČ DO HL. 600mm
 - OPRAVA CEMENTOVÉ OMÍTKY 100%
 - KONTROLA HYDROIZOLACE
 - NOPOVÁ FOLIE 500 mm
 - OKAPOVÝ CHODNÍK: BETON. DLAŽDICE 500/500/50 DO ŠTĚRKOPÍSKOVÉ LOŽE
 - MARMOLIT h=500 mm

ZPRACOVATEL PROJEKTU Kucián statika s.r.o. Pardubice 17. Listopadu 236	ZPRACOVATEL DÍLČÍ ČÁSTI: Kucián statika s.r.o. Pardubice 17. Listopadu 236	02			
		01			
		REVIZE	POPIS REVIZE	DATUM REVIZE	
		ZODPOVĚDNÝ PROJEKTANT	VYPRACOVAL	KONTOLOVAL	
		Ing. Jaromír Kucián	Klára Kasalová	Ing. Jaromír Kucián	
INVESTOR Vodovody a kanalizace Pardubice, a.s.		STUPEŇ DOKUMENTACE	--		
		ZAKÁZKOVÉ ČÍSLO	--		
STAVBA Vodojem Mikulovice		DATUM REVIZE 00	01/2023		
		FORMÁT	A3		
		MĚŘITKO	1:100		
		SOUBOR	-		
STAVEBNÍ OBJEKT Vodojem Mikulovice		ČÍSLO VÝKRESU			ČÍSLO PARÉ
NÁZEV PŘÍLOHY ÚPRAVY A OPRAVY BOČNÍ POHLED_2		VOD_201_19			